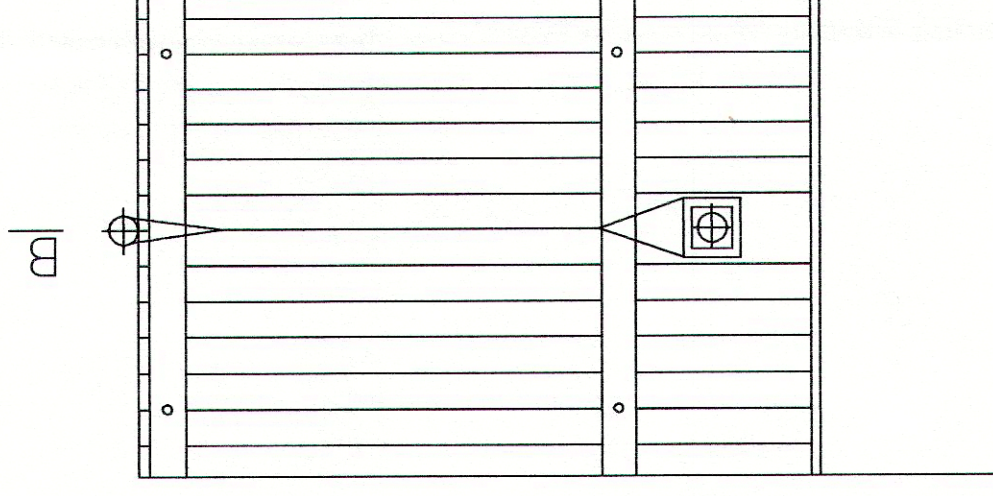
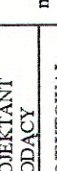
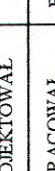

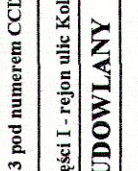


# PRZEKRÓJ A-A



ZESPÓŁ PROJEKTOWY	IMIĘ I NAZWISKO	NR UPRAWNIENI	DATA	PODPIS
PROJEKTANT WIODĄCY	mgr inż. Katarzyna Gumola	SLK/0399/PWOS/04	lipiec 2013	
PROJEKTOWAŁ	Bożena Tomeczuk	-	lipiec 2013	
OPRACOWAŁ	mgr inż. Elżbieta Godziszka	453.02	lipiec 2013	
SPRAWDZIŁ				
LIDER	 <p>SYNKRET S.A. ul. Szyby Rycerskie 22k 41 - 909 Bytom tel : 32 388 61 40 fax : 32 388 61 31</p>	PARTNER	<p>FIRMA INŻYNIERSKA ALL-PRO Spółka z o.o. ul. Komorowska 72 43 - 300 Bielsko - Biała tel/fax : 33 812 27 47</p>	
ZAMAWIAJĄCY	<p>ZAKŁAD GOSPODARKI WODNO-KANALIZACYJNEJ W TOMASZOWIE MAZOWIECKIM SP.ÓŁKA Z O.O. ul. Kępy 19, 97-200 Tomaszów Mazowiecki</p>			
INWESTYCAJA	<p>Projektowanie i budowa kanalizacji sanitarnej dla zadania 7<sup>in</sup> objętego Projektem pt. „Modernizacja oczyszczalni ścieków i skanalizowanie części aglomeracji Tomaszowa Mazowieckiego” współfinansowanego ze środków Unii Europejskiej - Program Operacyjny Infrastruktura i Środowisko 2007-2013 pod numerem CC2007PL16IP0002.</p>			
OBIEKT	Budowa sieci kanalizacji sanitarnej dla części I - rejon ulic Kolejowej, Ślusarskiej			
STADIUM	ETAP II - PROJEKT BUDOWLANY			
NAZWA RYSUNKU	PODWIESZENIE WODOCIĄGU NA OKRES ROBÓT			NR RYSUNKU <b>6.2</b>
				SKALA RYSUNKU -